

VADEMECUM PER CANTIERI TEMPORANEI E MOBILI

Misure di Prevenzione

OBBLIGO



Distanza minima
1 METRO



Igienizzazione continua
MANI



Uso delle
MASCHERINE*

*Mascherine chirurgiche o DPI APVR FFP2/FFP3

Sanificazione Quotidiana



AMBIENTI

Con disinfettante a base di cloro e alcool
(uffici/spogliatoi/mensa-ristoro e wc)

1° passaggio con detergente neutro

2° passaggio con ipoclorido di sodio 0,1% o etanolo 70%



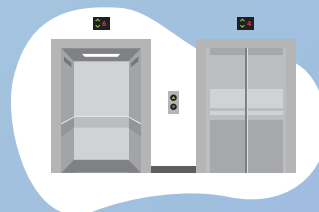
ATTREZZI MANUALI

Prima e dopo il loro utilizzo con soluzione idroalcolica



MEZZI

Prima e dopo il loro utilizzo con soluzione idroalcolica
(quadro di comando, volante, maniglie, ecc.)



ASCENSORI/MONTACARICHI

Le pulsantiere dovranno essere igienizzate
con apposita soluzione idroalcolica prima e dopo l'uso
IMPORTANTE senza mascherina l'utilizzo è consentito
ad una persona alla volta

Pausa Pranzo



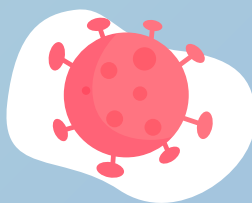
Deve essere garantita la distanza di minimo **1 metro** tra i lavoratori, andrà effettuata una turnazione degli stessi per evitarne l'aggregazione, sfalsando se necessario la suddetta pausa di **30 minuti** l'una dall'altra

Spogliatoio



Negli spogliatoi, deve essere garantita la distanza minima di **1 metro** tra i lavoratori, andrà effettuata una turnazione degli stessi per evitarne l'aggregazione ed il rispetto della distanza minima

Il Coronavirus (COVID-19)



SINTOMI

- Difficoltà respiratoria / Affaticamento
- Febbre (più di 37,5 gradi)
- Tosse

COSA FARE

- Indossare la mascherina
- Evitare il contatto con altri operai
- In caso di sintomi contattare il medico di medicina generale

NUMERI DI EMERGENZA*

- Avvisare operatori Sanità Pubblica ai numeri di emergenza

*numero **1500** Ministero della Salute, attivo 7 giorni su 7 dalle 8:00 alle 20:00;
numero di emergenza nazionale **112**;
i numeri verdi regionali (elenco Allegato 5 - es. Regione Lazio **800188800**).